

2023 순천시 인구정책 가이드북

# 남해안 벨트 허브도시, 순천에 삽니다

## CONTENTS

### 01 전입지원 ————— 06

- 전입세대 종량제봉투 지원
- 2인 이상 전입세대 이사용품 구입비 지원
- 전입 대학(원)생 지원

### 02 귀농귀촌 ————— 07

- 귀농인의 집에서 살아보기
- 농촌에서 살아보기
- 귀농 농업창업지원 및 주택구입 지원사업
- 귀농인 이사비용 지원사업
- 귀농인 주택 수리비 지원사업
- 청년(농) 농지 임대료 지원사업
- 귀농인 소형 농기계 지원사업
- 청년후계농 선발 및 영농정착 지원

### 03 임신·출산 ————— 10

- 출산장려금 지원
- 다둥이꿈키움 사업
- 신혼(예비)부부 건강검진 지원
- 예비부모 엽산제 지원
- 난임부부 시술비 지원(정부사업)
- 난임부부 시술비 본인부담금 지원(자체사업)
- 전남형 난임부부 시술비 지원
- 전남형 난임부부 시술비 지원
- 한방 난임치료 지원
- 3자녀 이상 출산가정 한방첩약지원
- 난임부부 진단검사비 지원
- 임신부 산전검사
- 임신부 엽산제·철분제 지원
- 태아 기형아 검진비 지원
- 산모·신생아 건강관리사 지원
- 공공산후조리원 이용료 지원
- 출산모 비타민D제 지원
- 고위험 임신부 의료비 지원
- 영양플러스 사업

### 04 영유아 ————— 17

- 첫만남이용권
- 생애초기 건강관리사업
- 아이사랑 출산·육아용품 대여소 운영
- 영유아 정장제 지원
- 저소득층 기저귀 및 조제분유 지원
- 선천성 난청검사 및 보청기 지원
- 미숙아 및 선천성이상아 의료비 지원

- 영유아 발달장애 정밀검사비 지원
- 청소년 산모 임신·출산 의료비 지원
- 시간연장형 어린이집 운영 및 보육료 지원
- 영유아 보육료 및 가정 양육수당 지원
- 부모급여 지원
- 순천시육아종합지원센터
- 장난감 도서관 운영
- 영유아 국가필수 예방접종
- 신대건강생활지원센터  
출산육아용품대여소 운영



## 05 아동 ————— 23

- 드림스타트 운영 지원
- 지역아동센터 운영 지원
- 디딤씨앗통장
- 아동양육시설 및 가정위탁, 입양아동 지원
- 보호종료아동 자립 지원
- 장애아동 무상보육료 지원
- 장애아 방과후 보육료 지원
- 북스타트 운영
- 초등학교생과주치의 사업
- 소아 암환자 의료비 지원
- 아토피·천식 환자 의료비, 보습제 지원
- 신대건강생활지원센터
- 아동돌봄 놀이교실 운영
- 연향건강생활지원센터
- 어린이건강체험관 운영

- 서비스 소외가정 통합사례관리서비스
- 아이돌봄지원사업
- 아픈 아이 병원돌봄 서비스
- 발달재활서비스 지원
- 언어발달지원
- 아동청소년 심리지원서비스
- 다문화가정 아동 적응지원 서비스
- 아동수당 지원
- 아동급식 바우처 카드 지원
- 방과후 돌봄 지원



## 06 청소년 ————— 31

- 중·고등학교 신입생 교복 무상 지원
- 순천시 초등학교 입학지원금 지원
- 교육바우처 지원
- 지역인재육성 장학사업
- 대학생 학자금 대출이자 지원
- 청소년증
- 여성청소년 건강지원 사업(생리대)
- 청소년 수련원
- 청소년방과후아카데미
- 청소년수련관
- 청소년문화의집
- 학교 밖 청소년 참여 수당 지급
- 학교 밖 청소년 일자리 인턴십
- 청소년 상담복지센터 운영
- 청소년 100원 시내버스 운영

## 07

## 청년

36



- 청년 꿈 찾기 도서지원
- 청년 주거급여 분리지급
- 순천학사 운영
- 청년부부 결혼축하금 지원
- 신혼부부·다자녀가정 보금자리 지원
- 신혼부부 주택 전세자금 대출이자 지원
- 청년 취업자 주거비 지원
- 청년센터 운영 '꿈꾸는 청춘'
- 청년활동 포인트제
- 대학졸업생 행정인턴
- 대학생 직장체험 운영
- 전남청년 문화복지카드
- 전라남도 청년희망 디딤돌 통장사업

## 08

## 중장년

41



- 평생건강 프로젝트
- 여성 신체활동 건강관리 사업
- 경력단절여성 맞춤형 직업교육훈련 및 취업지원
- 인생이모작 지원센터
- 전남형 신중년 희망일자리 장려금 지원
- 순천형 청장년 맥가이버 정착 지원사업

## 09

## 어르신

43



- 치매조기검진사업(선별검사)
- 치매조기검진사업  
(정밀검사 / 진단검사, 감별검사)
- 치매치료관리비(의료비) 지원
- 치매예방교실, 인지강화교실 및
- 치매어르신 쉼터 프로그램 운영
- 배회가능 어르신 인식표 지원
- 배회감지기 보급
- 일상생활 지원 서비스
- 참전 및 국가보훈대상자 명예수당 지원
- 골목호랑이 어르신단 운영
- 어르신 건강바우처 지원사업
- 기초연금 지원
- 노인 성인용보행기 지원
- 노인일자리 및 사회활동 지원사업
- 어르신 자서전 쓰기 프로그램 운영
- 독거노인·중증장애인 응급안전알림 서비스 사업
- 노인 장애인 거동불편자 건강주치의 사업
- 비대면 어르신 만성질환 관리
- 아쿠아 수중 운동
- 재가 암환자 자조 모임
- 어르신 폐렴구균 예방접종
- 대상포진 예방접종
- 노인실명예방
- 무릎인공관절수술
- 시각장애인 안마 서비스
- 저소득세대 건강보험료 및 장기요양 보험료 지원
- 외국어학습센터 운영

- 통합문화이용권(문화누리카드)사업
- 연령별 독서프로그램 운영
- 전 시민 좋은 책 도서지원
- 저소득층 의료급여 및 건강관리 지원
- 순천형 생활안정비 지원
- 주거급여 수선유지급여
- 가사간병방문지원사업
- 의료급여 본인부담 보상금 지원
- 정부양곡할인제도
- 공영장례비 지원사업
- 해산·장제비
- 영구임대아파트 공동전기료 지원사업
- 긴급복지지원 제도
- 순천SOS센터 운영
- 법률홍닥터 운영
- 찾아가는 이동빨래방 운영
- 자활근로사업
- 지역사회 중심 재활사업
- 인플루엔자 예방접종
- 암환자 의료비 지원
- 희귀질환자 의료비 지원
- 신대건강생활지원센터
- 건강생활실천상담실 운영
- 신대건강생활지원센터
- 체력단련실 운영
- 모바일헬스케어사업
- 연향건강생활지원센터
- 건강생활실천상담실 운영
- 장애(아동)수당 지원
- 장애인 보장구 수리 및 무료대여사업
- 여성장애인 출산비용 지원
- 장애인연금 지원
- 중증장애인 신문구독료 지원
- 중증장애인 유선방송요금
- 장애인 의료비 지원
- 장애인등록 진단서 발급비 지원
- 장애인 검사비 지원
- 장애인 자동차 표지 발급
- 청각장애인 인공 달팽이관 수술지원
- 장애인 출퇴근용 자동차 구입자금 대여
- 발달장애인 부모 심리상담 지원
- 장애인활동지원 사업
- 장애인일자리 사업
- 여성문화회관 프로그램 운영
- 순천시 가족센터 운영 및 프로그램
- 다문화가족 자립 지원
- 한부모가족 생활안정지원
- 여성농어업인 행복바우처 지원
- 모두앳학교
- 외국어학습센터운영
- 성인문해교육 운영
- 지역인재육성 플러스 알파 장학사업
- 공공일자리사업

## 01 전입지원



### 전입세대 종량제봉투 지원



**지원대상** 타 시군구에서 순천시로 전입한 시민

**지원내용** 1인당 20L 종량제봉투 20매(1세대당 최대 200매)

**신청기간 및 방법** ·연중  
·전입 주소지 관할 읍면동 행정복지센터 방문

보육아동과 ①749-4073

### 2인이상 전입세대 이사용품 구입비 지원



**지원대상** 타 시군구에서 2인이상 세대를 구성하여 순천시로 전입한 세대

**지원내용** ·순천사랑상품권 10만원  
·연중

**신청기간 및 방법** 전입 주소지 관할 읍면동 행정복지센터 방문

보육아동과 ①749-4073

### 전입 대학(원)생 지원



**지원대상** ·타 시군구에서 순천시로 전입한 관내 소재  
·대학교 및 대학원재학생

**지원내용** 순천사랑상품권 최대 50만원  
- 전입신고시 20만원  
- 전입신고일 기준 1년 이상 계속 거주 시 10만원  
- 전입신고일 기준 2년 이상 계속 거주 시 20만원

**신청기간 및 방법** ·연중  
·전입 주소지 관할 읍면동 행정복지센터 방문

보육아동과 ①749-4073

## 02 귀농귀촌

순천시 인구지원 안내



### 귀농인의 집에서 살아가기



**지원대상** 순천으로 귀농귀촌을 희망하는 자

**지원내용** 월 15만원의 임대료로 주암면, 서면 소재 귀농인의 집 제공

**신청기간 및 방법** · 연중  
· 농업정책과문의후신청

농업정책과 ①749-8705

### 농촌에서 살아가기



**지원대상** 참여 희망하는 타 시지역 거주 도시민

**지원내용** 숙박비, 농촌체험, 교육 비용 지원

**신청기간 및 방법** 농업정책과 농촌자원팀 방문신청

농업정책과 ①749-8705

### 귀농 농업창업지원 및 주택구입 지원사업



**지원대상** ·만 65세 이하 귀농인 세대주  
·농촌지역에 거주하면서 농업에 종사하지 않은 자

**지원내용** ·창업자금 - 3억원 이하  
·주택구입-7천5백만원이하

**신청기간 및 방법** ·상반기(1.10.~2.9.), 하반기(6~7월예정)  
·농업정책과 농촌자원팀 방문 신청

농업정책과 ①749-8703

전업지원

귀농귀촌

임시출산

영유아

아동

청소년

청년

중장년

어르신

불량

## 귀농인 이사비용 지원사업



- 지원대상**
- 전입일 기준 농촌지역 이주 직전 1년 이상 농촌 외의 지역에서 거주한 자
  - 농업경영체 등록 농가
  - 주택(단독) 소유 및 임차 귀농인
  - 신청일 기준 농촌 지역 전입 1년 이내 귀농인

**지원내용** 귀농인 이사에 따른 보상금 지급(호당 1백만원 한도 내)

**신청기간  
및 방법** 주소지 읍면 행정복지센터 신청

농업정책과 ①749-8705

## 귀농인 주택 수리비 지원사업



- 지원대상**
- 1년 이상 농촌 외의 지역에서 거주 후 농촌지역으로 이주한 지 5년 이내인 자
  - 농업경영체 등록 농가
  - 주택(단독) 소유 및 5년 이상 임차 귀농인

**지원내용** ·주택 내부 수리 및 부속 귀속물 수리비용 지원  
·개소당 1천만원 한도 내(보조50%,자부담50%)

**신청기간  
및 방법** 주소지 읍면 행정복지센터 신청

농업정책과 ①749-8705

## 청년(농) 농지 임대료 지원사업

**지원대상** 귀농인 및 만 40세 미만 청년농업인

**지원내용** 1년 농지 임대료의 70% 지원(세대당 250만원 한도 내)

**신청기간  
및 방법** 주소지 읍면 행정복지센터 신청

농업정책과 ①749-8705



## 귀농인 소형 농기계 지원사업



**지원대상** · 1년 이상 농촌 외의 지역에서 거주 후 농촌지역으로  
이주한지 5년 이내인 자 중 농업경영체에 등록된 자

**지원내용** · 정부지원 대상 농기계 및 기타 일반 농기계 중  
70만원 이상 농기계  
· 개소당 4백만원 한도 내(보조50%,자부담50%)

**신청기간  
및 방법** 주소지 읍면 행정복지센터 신청

농업정책과 ☎749-8705

## 청년후계농 선발 및 영농정착 지원



**지원대상** 만 18세 이상~ 만 40세 미만 청년농업인

**지원내용** 정착지원금 지급(매월) : 영농경력(1~3)에 따라 차등 지급  
(1년차)110만원(2년차)100만원,(3년차)90만원

**신청기간  
및 방법** · 신청기간 : '22. 12. 29. ~ '23. 1. 27.  
· 농림사업정보시스템([www.agrix.go.kr](http://www.agrix.go.kr)) 신청

농업정책과 ☎749-8694



## 03 임신출산



### 출산장려금 지원



**지원대상** · 2023. 1. 1 이후 관내 출생아 중 부모 모두 6개월 이상 관내에 주민등록을 두고 거주 중인 출산가정

**지원내용** 출생순위별 차등지급  
 -첫째아: 500만원(출생시 100만원 일시금, 매년 생일달 80만원 × 5회)  
 -둘째아: 1000만원(출생시 100만원 일시금, 매년 생일달 180만원 × 5회)  
 -셋째아: 1500만원(출생시 100만원 일시금, 매년 생일달 280만원 × 5회)  
 -넷째아이상: 2,000만원(출생시 100만원 일시금, 매년 생일달 380만원 × 5회)

**신청기간  
및 방법** 연중 / 관할 읍면동 행정복지센터 방문 신청

보육아동과 ①749-6897

### 다둥이꿈키움 사업



**지원대상** 2022년 출생아 중 넷째아 이상인 가정

**지원내용** 관내 기업과 후원가정 간 1:1 결연 매월 10만원 후원금 지원

**신청기간  
및 방법** ·연중  
 ·대상자 개별 통보

보육아동과 ①749-4073

### 신혼(예비) 부부 건강검진 지원



**지원대상** ·관내 첫 임신 계획중인 혼인(예정)신고 기준 3년 이내 신혼·예비부부

**지원내용** 임신 관련 건강검진비 본인부담금 중 지원한도액 이내 지원  
 (여: 17만원, 남: 9만원한도)

**신청기간  
및 방법** 연중 / 신청서 작성 후 모자보건실 제출

보육아동과 ①749-6900

## 예비부모 엽산제 지원



**지원대상** ·관내 첫 임신 계획중인 혼인(예정)신고 기준 3년 이내  
신혼·예비부부 및 난임부부

**지원내용** 남녀 각각 3개월분 엽산제 제공(남녀 총 6갑)

**신청기간  
및 방법** 연중 / 신청서 작성 후 모자보건실 제출

보육아동과 ☎749-6900

## 난임부부 시술비 지원 (정부사업)



**지원대상** 기준 중위소득 180% 이하의 난임부부(연령제한 없음)

**지원내용** ·신 선 : 9회 / 110만원  
·동 결 : 7회 / 50만원  
·인공수정 : 5회 / 30만원

**신청기간  
및 방법** 연중 / 신청서 작성 후 보육아동과 제출

보육아동과 ☎749-6897

## 난임부부 시술비 본인부담금 지원(자체사업)



**지원대상** 관내 거주 중인 난임부부 중 정부지원 예외 대상자  
(연령제한 없음, 소득수준 관계없음)

**지원내용** ·신선 : 9회/50만원  
·동결 : 7회/50만원  
·인공수정 : 5회/30만원

**신청기간  
및 방법** 연중 / 신청서 작성 후 보육아동과 제출

보육아동과 ☎749-6897

## 전남형 난임부부 시술비 지원



**지원대상** ·도내 1년 이상 주민등록을 둔 난임부부로, 기준중위소득 180% 초과난임부부

**지원내용** ·신 선 : 9회 / 110만원  
·동 결 : 7회 / 50만원  
·인공수정 : 5회 / 30만원

**신청기간 및 방법** 연중 / 신청서 작성 후 보육아동과 제출

보육아동과 ☎749-6897

## 전남형 난임부부 시술비 지원



**지원대상** ·도내 1년 이상 주민등록을 둔 난임부부로, 난임시술비 건강보험 적용 횟수 종료자(횟수제한없음)

**지원내용** ·신 선 : 150만원  
·동 결 : 70만원  
·인공수정 : 30만원

**신청기간 및 방법** 연중 / 신청서 작성 후 보육아동과 제출

보육아동과 ☎749-6897

## 한방 난임치료 지원



**지원대상** ·도내 최근 6개월 이내 주민등록을 두고 1년 이상 임신이 되지 않은 난임부부

**지원내용** ·1인당 180만원 상당의 한약 및 침구치료(4개월), 추적조사(3개월)

**신청기간 및 방법** 연중 / 신청서 작성 후 모자보건실 제출

보육아동과 ☎749-6900

## 3자녀 이상 출산가정 한방첩약지원



**지원대상** 출산일 기준 순천시에 거주하는 주민등록상 3자녀 이상을 출산한 산모로 순천시에 출생신고를 한 경우

**지원내용** 40만원 상당의 산후조리 한방첩약 1제(2주분) 지원  
(순천시와 순천시한의사회 각 50% 지원)

**신청기간  
및 방법** 연중 / 신청서 작성 후 한의원 제출

보육아동과 ☎749-6898

## 난임부부 진단검사비 지원



**지원대상** 관내 거주 중인 난임부부(소득 및 연령 기준 없음)

**지원내용** 난임 시술 전 기초검진비(정액검사, 난관조영술 등) 중 본인 부담금 20만원 한도 내 지원

**신청기간  
및 방법** 연중 / 신청서 작성 후 보육아동과 제출

보육아동과 ☎749-6897

## 임신부 산전검사



**지원대상** 관내 주민등록을 두고 거주중인 10주 이내 임신부

**지원내용** 풍진항체, B형간염항체, 빈혈, 매독·에이즈 등 무료검사 실시

**신청기간  
및 방법** 연중 / 신청서 작성 후 보건소 모자보건실 제출

보육아동과 ☎749-6900

## 임신부 엽산제·철분제 지원



**지원대상** 관내 주민등록을 두고 거주중인 임신부

**지원내용** ·엽산제(임신 12주 내, 총 3갑)  
·철분제(임신16주 ~ 분만 전, 총 5갑)  
※ 소급지원불가

**신청기간  
및 방법** 연중 / 신청서 작성 후 보건소 모자보건실 제출

보육아동과 ☎749-6900

## 태아 기형아 검진비 지원



**지원대상** 관내 주민등록을 두고 거주중인 임신부

**지원내용** 태아 기형아 검사비 본인부담금 2회 한도 내 지원  
(1차:55천원, 2차:50천원)  
※관내 의료기관 이용, 검진일 기준 6개월 이내 신청

**신청기간  
및 방법** 연중 / 신청서 작성 후 보건소 모자보건실 제출

보육아동과 ☎749-6900

## 산모·신생아 건강관리사 지원



**지원대상** 관내 주민등록을 두고 거주 중인 출산가정(소득에 관계없이 지원)

**지원내용** 산모 및 신생아 건강관리를 위한 가정방문서비스  
(서비스 이용료의 90% 지원)

**신청기간  
및 방법** ·연중(출산예정일 40일 전~ 출산 후 30일)  
·신청서 작성 후 보육아동과 제출

보육아동과 ☎749-6998

## 공공산후조리원 이용료 지원



**지원대상** 전남에 주민등록을 둔 가정

**지원내용** ·공공산후조리원 : 해남, 강진, 완도, 나주, 순천  
·이용료(14일기준) : 일반대상자1,540천원/  
감면대상자462천원  
※감면대상자 : 기초생활수급자,차상위계층,장애인(1~3급),다문화가  
족,둘째아이상출산산모,국가유공자,미혼모,북한이탈주  
민,518민주유공자,귀농·귀촌인

**신청기간  
및 방법** 연중 / 신청서 작성 후 보육아동과 제출

보육아동과 ☎749-6896

## 출산모 비타민D제 지원



**지원대상** 관내 주민등록을 두고 거주중인 분만 1년 이내 출산모

**지원내용** 비타민D제 1갑 1회 지원

**신청기간  
및 방법** 연중 / 신청서 작성 후 보건소 모자보건실 제출

보육아동과 ☎749-6900

## 고위험 임신부 의료비 지원



**지원대상** 19대 고위험 임신질환임산부 중 중위소득 180% 이하인 자  
(조기 진통, 양막의 조기 파열, 분만 관련 출혈 등)

**지원내용** ·입원치료비 중 급여의 전액본인부담금 및 비급여 진료비  
의 90% 지원(지원한도 : 300만원)

**신청기간  
및 방법** 연중 / 신청서 작성 후 보건소 모자보건실 제출

보육아동과 ☎749-6900

## 영양플러스 사업



**지원대상** · 기준 중위소득 80%이하의 임신부 및 영·유아 중 영양위험군(빈혈, 저체중, 성장부진, 영양섭취상태 불량 중 한가지 이상 보유하거나 유아 비만, 임신부 비만 및 당뇨·고혈압 진단을 받은 경우)  
\*임신부는 영양위험군 없어도 소득 맞으면 대상

**지원내용** ① 보충식품 제공 및 식생활 관리  
② 정기적인 영양·의학적 평가, 영양상담 및 교육

**신청기간 및 방법** ·연중 (예산범위 내 접수)  
·순천시보건소 방문 또는 전화 신청

건강증진과 ☎749-6927,6879





## 04 영유아

○ 순천시 인구지원 안내 ○



### 첫만남이용권



**지원대상** 2022. 1. 1. 이후 관내 출생아

**지원내용** 출생아 1인당 200만원 바우처(국민행복카드)

**신청기간 및 방법** 연중 / 관할 읍면동 행정복지센터 방문신청

보육아동과 ☎749-6897

### 생애초기 건강관리사업



**지원대상** 관내 거주중인 임신부 및 만 2세(24개월) 미만 영아 가정

**지원내용** 출산가정 맞춤형 방문건강관리 서비스  
(간호사와 사회복지사가 직접 방문)

**신청기간 및 방법** 연중 / 보건소 모자보건실 방문 또는 전화신청

보육아동과 ☎749-6900

### 아이사랑 출산·육아용품 대여소 운영



**지원대상** 관내 만 6세 이하의 영유아 양육가정

**지원내용** 연회비 2만원 납부 후 출산·육아용품 및 장난감 대여

**신청기간 및 방법** 연중 / 신청서 작성 후 아이사랑 출산·육아용품 대여소 제출

보육아동과 ☎749-6898

전입지원

귀농귀촌

신혼이민

10유·영

아동

청소년

청년

중·장년

어르신

문화

## 영유아 정장제 지원



**지원대상** 관내 6~8개월, 12~15개월의 영유아

**지원내용** 영유아용 정장제 해당 개월에 각 1회씩 지원  
※ 소급 지원 불가

**신청기간  
및 방법** 연중 / 신청서 작성 후 보건소 모자보건실 제출

보육아동과 ☎749-6900

## 저소득층 기저귀 및 조제분유 지원



**지원대상** ·기저귀  
- 만2세미만의 영아를 둔 기초생활 수급자, 차상위 계층, 한부모가족 수급가구  
- 기준 중위 소득 80% 이하의 장애인 가구 및 다자녀(2인이상)가구  
·조제분유  
-기저귀 지원 대상자 중 산모의 질병 등으로 모유 수유가 불가능한 경우

**지원내용** 기저귀 월 80천원, 조제분유 100천원을 국민행복카드(바우처카드)로 지원

**신청기간  
및 방법** ·연중  
·복지로홈페이지/관할 읍면동 행정복지센터 또는 보건소 모자보건실제출

보육아동과 ☎749-6900

## 선천성 난청검사 및 보청기 지원



**지원대상** 기준중위소득 180% 이하 가구의 신생아  
(2자녀 이상 가구 소득수준 관계없음)

**지원내용** ·출생 후 28일 이내 외래검사 시 발생하는 청각선별검사비(2회)  
·재검으로판정된경우난청확진검사비(1회)  
·난청확진시보청기비용지원

**신청기간  
및 방법** 연중 / 신청서 작성 후 보육아동과 제출

보육아동과 ☎749-6897

## 미숙아 및 선천성이상아 의료비 지원



**지원대상** 기준중위소득 180% 이하 가구의 미숙아 및 선천성 이상아  
(2자녀 이상 가구소득 수준관계 없음)

**지원내용** 미숙아(임신 37주 미만 또는 출생 시 체중 2.5kg 미만 출생아)  
→ 본인부담금 최대 1천만원까지 지원  
선천성 이상아(Q코드로 진단받고 6개월 이내 수술적 치료 받은 환자)  
→ 본인부담금 최대 5백만원 지원

**신청기간  
및 방법** 연중 / 신청서 작성 후 보건소 모자보건실 제출

보육아동과 ☎749-6900

## 영유아 발달장애 정밀검사비 지원



**지원대상** 건강보험료 하위 80% 이하 가구의 6세 미만 영유아

**지원내용** 영유아 건강검진 결과 '심화평가권고판정' 시 발달장애 정밀검사비 지원

**신청기간  
및 방법** 연중 / 신청서 작성 후 보건소 모자보건실 제출

보육아동과 ☎749-6900

## 청소년 산모 임신·출산 의료비 지원



**지원대상** 만 19세 이하 청소년 산모

**지원내용** 임신부 및 2세 미만 영유아의 모든 의료비 및 약제,  
치료재료 구입비 최대 120만원 지원

**신청기간  
및 방법** ·연중  
·사회서비스전자바우처홈페이지신청  
([www.socialservice.or.kr](http://www.socialservice.or.kr))

보육아동과 ☎749-6898

## 시간연장형 어린이집 운영 및 보육료 지원



**지원대상** 어린이집 운영시간(7:30~19:30) 이후 어린이집 이용하는 영유아

**지원내용** 일반아동: 시간당 4,000원(월 최대 60시간)  
장애아동: 시간당 5,000원(월 최대 60시간)

**신청기간 및 방법** ·연중 / 어린이집에 야간연장보육신청서 제출

보육아동과 ☎749-6300

## 영유아 보육료 및 가정 양육수당 지원



**지원대상** **보육료**  
만5세이하시설이용영유아

**양육수당**  
85개월이하시설미이용영유아

**지원내용** **보육료**  
·만0세 : 514천원  
·만1세 : 452천원  
·만2세 : 375천원  
·만3~5세 : 280천원

**양육수당**  
·0~11개월 : 200천원  
·12~23개월 : 150천원  
·24~85개월 : 100천원

**신청기간 및 방법** ·복지로 누리집  
·읍면동 행정복지센터 방문 신청

보육아동과 ☎749-6300

## 부모급여 지원



<b>지원대상</b>	· 2022년 출생아부터 적용 · 시설 미이용 0-1세 영유아
<b>지원내용</b>	· 0~11개월 : 700천원 · 12~23개월 : 350천원
<b>신청기간 및 방법</b>	· 복지로 누리집 · 읍면동 행정복지센터 방문 신청

보육아동과 ☎749-6300

## 순천시육아종합 지원센터



<b>지원대상</b>	영유아(0~7세) 및 부모, 어린이집 184개소
<b>지원내용</b>	· 영유아 놀이체험실, 가정양육 지원사업, 어린이집지원사업, 시간제보육실운영
<b>신청기간 및 방법</b>	<b>영유아 놀이체험실 운영</b> · 이용시간 : 월~토, 10:00 ~ 17:00 · 이용요금 : 무료 · 이용방법 : 홈페이지 프로그램 공지 ⇒ 사전예약(홈페이지, 전화, 방문)  <b>프로그램 운영</b> · 이용시간 : 월~금, 10:00 ~ 18:00 · 이용요금 : 무료(재료비 별도) · 신청방법 : 홈페이지 프로그램 공지 ⇒ 사전예약(방문 또는 전화) · 내 용 : 언어, 미술, 요리, 오감, 신체프로그램, 부모교육 등  <b>시간제보육실 운영</b> · 이용대상 : 6~36개월 미만 영아 · 이용시간 : 월~금, 09:00~18:00 · 이용요금 : 시간당 4천원(정부지원 3천원), 월80시간 이내 · 이용방법 : 임신육아종합포털 아이사랑 회원가입 후 예약 (온라인, 전화)

보육아동과 ☎749-4087

## 장난감 도서관 운영



**지원대상** 순천시 거주 미취학 자녀의 보호자

**지원내용** 영유아 발달에 적합한 장난감 대여

**신청기간  
및 방법**

- 이용시간 : 월~토, 09:00~18:00
- 이용요금 : 연회비 20,000원(연체료 1일 1점당 500원)
- 대여수량 : 1회 2점 이내
- 대여기간 : 21일
- 연회비 면제대상 : 생계,의료급여수급자, 한부모가족, 장애인복지법에 따른 장애가 심한 장애인, 다자녀가정(2자녀이상), 국가유공자 및 그 유족 또는 가족
- 구비서류 : 신분증, 등본(3개월 이내), 면제서류 등

보육아동과 ①749-4087

## 영유아 국가필수 예방접종



**지원대상** 만 12세이하

**지원내용** BCG등 18종 국가 필수예방접종 무료 지원

**신청기간  
및 방법**

- 연중 / 보건(지)소, 위탁의료기관 방문

건강증진과 ①749-6913

## 신대건강생활 지원센터 출산육아용품 대여소 운영



**지원대상**

- 부모 또는 보호자와 6세 이하(72개월) 영유아 모두
- 순천시에 주민등록이 되어있는 자

**지원내용**

- 12종 190개 출산육아용품 대여
- 대여기간 : 30일~90일(물품에 따라 상이)
- 대여회비 : 연간2만원,다자녀(2자녀 이상)무료

**신청기간  
및 방법**

- 연중
- 신대건강생활지원센터 방문

건강증진과 ①749-3640



## 드림스타트 운영 지원



- 지원대상** ·만 12세 이하(초등학교생 이하) 취약계층 아동 및 가족, 임산부, 만13세이상의초등학교재학아동
- 기본대상** 기초생활수급자, 차상위계층, 한부모가정 등
- 특화대상** 사회적으로 취약한 법정 한부모 외 한부모가정, 다문화, 조손가정

- 지원내용** ·가정방문 상담을 통한 사례관리
- 지역자원 연계 맞춤형 통합(신체건강·인지언어·정서행동·부모 가족) 서비스 제공

- 신청기간  
및 방법** ·연중
- 읍면동 행정복지센터 대상자 추천

보육아동과 ①749-6615

## 지역아동센터 운영 지원



- 지원대상** ·18세 미만의 아동으로서 초등학교 및 중학교 재학중인 아동, 18세 이상이나 계속해서 지역아동센터를 이용하는 고등학생

- 지원내용** ·아동보호(안전한 보호, 급식), 교육기능(일상생활지도, 학습능력제고)
- 정서적지원(상담,가족지원), 문화서비스(체험활동,공연) 등 지역 사회내 아동돌봄에 대한 사전예방적기능및사후연계제공

- 신청기간  
및 방법** ·연중
- 47개 지역아동센터 및 읍면동 행정복지센터 방문 신청

보육아동과 ①749-4464

## 디딤씨앗통장



- 지원대상** ·만18세 미만의 요보호아동(아동복지시설아동, 가정위탁 아동, 장애인생활시설 아동, 소년소녀가정 아동), 가정복귀 아동 등
- 기초생활수급가구아동(만12세~만17세)

- 지원내용** ·개인별 기본적립액에 대해 국가(지자체)가 1:2 정부 매칭지원으로 월 최대10만원까지 같은 금액을 적립
- (‘22년부터 정부지원금액 확대 월5만원→월10만원)

- 신청기간  
및 방법** ·연중 / 방문신청(주소지 관할 읍면동 행정복지센터)

보육아동과 ①749-6657

## 아동양육시설 및 가정위탁, 입양아동 지원



**지원대상** 18세 미만 가정위탁 및 입양, 아동양육시설보호아동

**지원내용** ·아동복지시설 운영비 및 아동 지원금 지원  
·가정위탁 및 입양 아동 양육지원 등

**신청기간  
및 방법** ·연중  
·읍면동 행정복지센터 방문 신청

보육아동과 ①749-6655

## 보호종료아동 자립 지원



**지원대상** 아동양육시설, 가정위탁 보호종료 아동

**지원내용** ·자립정착금 1인 1회 1,000만원 지원  
·자립수당 지원 1인 월 40만원 지원  
·순천시 자립 준비 청년 자립수당 1인 월 20만원 지원 등

**신청기간  
및 방법** ·연중  
·읍면동 행정복지센터 방문 신청

보육아동과 ①749-6655

## 장애아동 무상보육료 지원



**지원대상** 시설이용 장애아동

**지원내용** ·교사 대 아동 비율(1:3)준수, 전담교사 배치(둘다 충족)  
1인당 559천원  
·교사 대 아동 비율(1:3) 미준수 or 전담교사 미배치 연령별  
보육료와 동일(만0세:514/1세:452/2세:375/3~5세:280(천원))

**신청기간  
및 방법** ·연중  
·방문신청(주소지 읍면동행정복지센터),  
복지로 웹사이트(www.bokjiro.go.kr) 또는 모바일 복지로 앱

보육아동과 ①749-6300



## 장애아 방과후 보육료 지원



**지원대상** 시설이용 장애아동

**지원내용** ·교사 대 아동 비율(1:3)준수, 전담교사 배치(돌다 총족)  
1인당 279천원  
·교사 대 아동 비율(1:3) 미준수 or 전담교사 미배치  
인건비지원어린이집 : 100천원  
기관보육료지원어린이집 : 만5세아 보육료 수납한도액 50%

**신청기간  
및 방법** ·연중  
·방문신청(주소지 읍면동행정복지센터),  
복지로 웹사이트(www.bokjiro.go.kr) 또는 모바일 복지로 앱

보육아동과 ☎749-6300

## 복스타트 운영



**지원대상** 순천시 거주 0~48개월

**지원내용** ·복스타트 꾸러미 배부(0~18개월/19~36개월/37개월~48개월)  
개월당1회  
·복스타트데이, 복스타트플러스, 영유아 대상 부모교육  
프로그램 등

**신청기간  
및 방법** ·기간 : 연중  
·대상 : 순천시 거주 0~48개월  
·배부장소 : 각 도서관 8개관 (삼산, 그림책, 연향, 기적, 조례호수,  
신대, 풍덕, 해룡농어촌)  
※ 보호자신분증, 주민등록등본(3개월이내) 지참 후 신청서 작성

도서관운영과 ☎749-3953

## 초등학생치과 주치의 사업



**지원대상** 초등학생 4학년

**지원내용** 1인당 의료비 지원 4만원

**신청기간  
및 방법** ·2023. 3. ~ 11.  
·APP(덴티아이) 이용하여 이용 원하는 치과 사전예약 후  
치과 방문하여 검진 시행

건강증진과 ☎749-6921, 6980

## 소아 암환자 의료비 지원



- 지원대상** · 18세 미만의 자로 의료급여수급권자  
· 차상위 계층  
(차상위 본인부담경감대상자로 건강보험증의 구분자코드 C, E 해당자)  
· 소득·재산 조사 기준 충족 대상자

- 지원내용** · 백혈병 : 3,000만원  
· 기타 암종: 2000만원  
· 조혈모세포이식 시 3,000만원  
※ 본인일부부담금·비급여 본인부담금 구분 없음

- 신청기간  
및 방법** · 연중  
· 전화 문의 후 구비서류 지참 방문 신청

건강증진과 ①749-6885

## 아토피·천식 환자 의료비,보습제 지원



- 지원대상** 18세 이하 아동 중  
① 기초생활수급자 ② 차상위계층 ③ 다문화가정 ④ 한부모  
가정 ⑤ 중위소득 150% 이하 건강보험 가입자 ⑥ 기관장  
추천서를 받은 경우

- 지원내용** · 본인부담금 20만원 범위 내  
· 보습제 지원(분기별 1개)  
· 의료비, 보습제 택1

- 신청기간  
및 방법** · 연중  
· 전화 문의 후 구비서류 지참 방문 신청

건강증진과 ①749-6885

## 신대건강생활 지원센터 아동돌봄놀이 교실운영



- 지원대상** 관내 초등학교생(1~3학년) 15명 이내

- 지원내용** · 요일별 프로그램 전문 강사 지도(두루미마을학교 연계)  
· 지역주민, 재능기부 외부강사를 활용 특화프로그램 운영  
· 교과목 학습내용을 주제로 한 게임, 놀이, 체험학습 운영

- 신청기간  
및 방법** · 매년 1~2월 신청자 모집 공고  
· 신대건강생활지원센터 방문 및 전화접수

건강증진과 ①749-3640

## 연향건강생활 지원센터 어린이건강 체험관 운영



**지원대상** 5~7세 어린이(어린이집, 유치원)

**지원내용** 건강한 생활습관 형성 체험식 교육(9개 테마)  
- 운동, 구강, 위생, 안전, 절주, 금연, 성교육, 태아신비의방,  
미디어 중독

**신청기간  
및 방법** ·신청기간: 연중  
·신청방법: 순천시 바로예약시스템

건강증진과 ☎749-4260

## 서비스 소외가정 통합사례관리 서비스



**지원대상** ·기준중위소득 140%이하 / 만18세이하  
·가정위탁가정, 한부모가정, 드림스타트 추천 가정  
·우선순위: ① 기초수급자 ② 차상위 ③ 저소득 우선

**지원내용** 정서지원, 학습지원, 문화체험 등

**신청기간  
및 방법** ·연중  
·읍면동행정복지센터 신청

가족복지과 ☎749-6275

## 아이돌봄 지원사업



**지원대상** 만3개월 이상 ~ 만12세 이하 아동

**지원내용** 부모의 맞벌이 등의 사유로 양육공백이 발생한 가정의  
아동을 대상으로 아이돌보미가 가정으로 찾아가는  
돌봄 서비스 제공

**신청기간  
및 방법** ·연중  
·읍면동 행정복지센터 방문 또는 복지로([www.bokjiro.go.kr](http://www.bokjiro.go.kr))  
신청

가족복지과 ☎749-6283

## 아픈 아이 병원돌봄 서비스



**지원대상** 만3개월 이상 ~ 만12세 이하 입원아동

**지원내용** 부모의 맞벌이 등의 사유로 양육공백이 발생한 입원 아동의  
병원 내 돌봄 서비스 제공

**신청기간  
및 방법** ·연중  
·순천YWCA 신청

가족복지과 ①749-6283

## 발달재활서비스 지원



**지원대상** ·기준중위소득 180%이하  
·만 18세 미만 등록 장애인 및 만 6세 미만 발달 지연  
영유아

**지원내용** 언어, 청능, 운동, 심리 등 재활서비스를 이용할 수 있는  
이용권 제공

**신청기간  
및 방법** 연중 / 주소지 읍면동 행정복지센터 신청

가족복지과 ①749-3377

## 언어발달지원



**지원대상** 기준중위소득 120%이하, 등록장애인 자녀(만12세 미만)

**지원내용** 언어, 청능, 수화 등 언어발달 관련 서비스를 이용할 수  
있는 이용권 제공

**신청기간  
및 방법** 연중 / 주소지 읍면동 행정복지센터 신청

가족복지과 ①749-3377

## 아동청소년 심리지원서비스



**지원대상** · 기준중위소득 140%이하  
· ADHD진단아동·청소년(만18세이하)

**지원내용** 언어, 청능, 운동, 심리 등 재활서비스를 이용할 수 있는  
이용권 제공

**신청기간  
및 방법** 연중 / 신청서 작성 후 제출

가족복지과 ☎749-3377

## 다문화가정 아동 적응지원 서비스



**지원대상** 다문화가정 만 5세~만 12세 이하 아동

**지원내용** 언어발달지도, 언어발달 진단 및 부모상담 등

**신청기간  
및 방법** 연중 / 주소지 읍면동 행정복지센터 신청

가족복지과 ☎749-6275

## 아동수당 지원



**지원대상** 만 8세 미만 아동

**지원내용** 아동 1명당 매월 10만원 지급

**신청기간  
및 방법** · 연중  
· 방문신청(주소지 읍면동행정복지센터),  
복지로 웹사이트([www.bokjiro.go.kr](http://www.bokjiro.go.kr)) 또는 모바일 복지로 앱

보육아동과 ☎749-6288

## 아동급식 바우처 카드 지원



**지원대상** 결식의 우려가 있는 저소득 가정의 만18세 미만 아동

**지원내용** 아동급식 바우처 카드 지원(1식 8,000원)  
- 결식아동(연중 매일): 122명  
- 방학중 급식: 800명  
- 학기중 토,공휴일: 650명

**신청기간 및 방법** ·연중  
·지원대상자는 읍면동 행정복지센터를 방문하여 카드를 신청 → 관내456개소가맹점에서사용

보육아동과 ①749-6280

## 방과후 돌봄 지원



**지원대상** 만6세~12세(초등학생) 아동(만6세이나입학전아동포함)

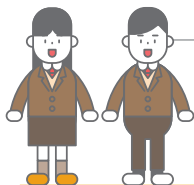
**지원내용** ① 정기 및 일시돌봄서비스 제공 : 주5일(월~금요일)  
- 학기중 : 14:00~21:00  
- 방학중 : 09:00 ~ 18:00  
② 지원내용 : 급간식 지원, 놀이휴식, 숙제독서지도, 언어 활동, 예체능, 체험활동 등

**신청기간 및 방법** ·연중  
·이용을희망하는센터에전화, 온라인\* 신청 후 방문 상담  
\* 정부24 온종일돌봄원스톱서비스([www.gov.kr](http://www.gov.kr) 또는 모바일앱)

보육아동과 ①749-6284

## 06 청소년

○ 순천시 인구지원 안내 ○



### 중·고등학교 신입생 교복 무상 지원



**지원대상** 관내 중·고등학교 신입생

**지원내용** 학교별 주관 구매를 통한 현물 지원(1인당 314,000원 / 동·하복)

**신청기간  
및 방법** 연중 / 학교주관 공동구매로 구입

평생교육과 ☎749-6766

### 순천시 초등학교 입학지원금 지원



**지원대상** 입학일 기준으로 하여 관내에 주소를 두고 있는 초등학교 입학생

**지원내용** 1인당 10만원(선불카드) 지원

**신청기간  
및 방법** 연중 / 주민등록 소재지 행정복지센터 방문

평생교육과 ☎749-6766

### 교육바우처 지원



**지원대상** 저소득층(기초생활수급자, 차상위계층) 가정 초·중·고생

**지원내용**  
· 학원 수강료 지원  
- 초·중학생 월 최대 90,000원  
- 중·고등학생 월 최대 110,000원

**신청기간  
및 방법** 연중 / 주민등록 소재지 읍면동 행정복지센터 방문

평생교육과 ☎749-6776

전입지원

귀농귀촌

임신출산

영유아

아동

청소년

청년

중·장년

어르신

문화

## 지역인재육성 장학사업



**지원대상** 관내 초·중·고등학생 및 대학생

**지원내용** 성적우수자, 특기자, 학력신장, 다자녀 등 장학금 지급

**신청기간  
및 방법** 하반기 10월 중 공고 / 읍면동 행정복지센터 접수

평생교육과 ①749-6762

## 대학생 학자금 대출이자 지원



**지원대상** ·공고일 기준 본인 또는 직계존속이 1년 이상  
·전남도내 주민등록이 되어 있는 국내 대학  
·재학(휴학)생 또는 졸업 후 2년 이내 미취업자

**지원내용** 한국장학재단 학자금(등록금, 생활비) 대출 이자 전액 지원

**신청기간  
및 방법** 매년 상반기(1월), 하반기(7월) 공고

평생교육과 ①749-6763

## 청소년증



**지원대상** 청소년(만9~18세)

**지원내용** ·각종 시험, 국내여행, 금융기관 등에서 본인 확인  
·대중교통, 박물관, 공원, 미술관, 유원지 등 청소년 우대  
요금 적용  
·교통카드 이용 시 대중교통 및 편의점 등 가맹점에서 선불결제  
·발급비용 : 무료

**신청기간  
및 방법** ·주소지와 관계없이 가까운 읍면동 행정복지센터  
·사진1매(3\*4), 신분증(대리인 등)

평생교육과 ①749-6768



## 여성청소년 건강지원 사업 (생리대)



**지원대상** 기초생활수급자, 차상위계층, 한부모가족지원대상자 중 만9세 ~ 만24세 여성청소년

**지원내용** 월 13,000원, 연최대 156,000원 바우처 포인트 지급

**신청기간  
및 방법** 주소지 관할 읍면동 행정복지센터 또는  
복지로홈페이지(bokjiro.go.kr), 앱 통해 신청

평생교육과 ☎749-6768

## 청소년 수련원



**지원대상** 청소년(만9세~24세)

**지원내용** 청소년수련활동 진행 및 시설 대관

**신청기간  
및 방법** 전화(061-755-5522) 및 방문 신청

평생교육과 ☎749-5522

## 청소년방과후 아카데미



**지원대상** 방과 후 돌봄이 필요한 초등 4학년~중등2학년

**지원내용** 돌봄이 필요한 청소년의 방과 후 체험활동, 학습지원, 급식, 상담 등 종합 서비스 제공

**신청기간  
및 방법** ·연중  
·청소년수련관(초등)  
·청소년문화의집(중등) 문의 후 방문

평생교육과 ☎749-6605/4345

## 청소년수련관



**지원대상** 청소년(만9세~24세)

**지원내용** 청소년 프로그램 및 활동공간 제공

**신청기간  
및 방법** 전화(061-749-6605) 및 방문 신청

평생교육과 ①749-6605

## 청소년문화의집



**지원대상** 청소년(만9세~24세)

**지원내용** 청소년활동 및 교육, 문화공간 마련을 통한 청소년  
바른성장 지원

**신청기간  
및 방법** 전화(061-749-3970) 및 방문 신청

평생교육과 ①749-3782

## 학교 밖 청소년 참여수당 지급



**지원대상** 9~24세, 청소년 지원센터 등록 및 프로그램 참여자(1개월이상)

**지원내용** ·학업 복귀 및 직업훈련 프로그램 지원  
·참여수당지원  
(만9~12세, 월 5만원 / 만13~15세, 월 10만원 / 만16~24세 월 20만원)

**신청기간  
및 방법** 예산소진시까지 / 학교밖청소년지원센터 신청

평생교육과 ①749-4236

## 학교 밖 청소년 일자리 인턴십



지원대상	18세~24세 순천시 거주 학교 밖 청소년
지원내용	·일자리 인턴십 수당 지원 및 사업장 연계 · <b>청소년</b> 인턴십 활동 수당 지급 · <b>사업장</b> 직무교육비, 사업장 및 청소년 4대보험 부담금 지원
신청기간 및 방법	예산소진시까지 / 학교밖청소년지원센터 신청  평생교육과 ①749-4237

## 청소년 상담복지센터 운영



지원대상	청소년(만9세~24세)
지원내용	청소년전화1388운영, 개인 및 집단상담, 심리검사, 연구 및 교육 등
신청기간 및 방법	연중 / 전화 및 방문신청(청소년상담복지센터)  평생교육과 ①749-4231

## 청소년 100원 시내버스 운영



지원대상	만7~18세 교통카드 이용자(초등생, 중고생, 학교 밖 청소년 포함)
지원내용	·시내버스 요금 할인(교통카드 결제 요금) - 만7~12세 650원 → 100원(550원 할인) - 만13~18세 1,100원 → 100원(1,000원할인)
신청기간 및 방법	·편의점 등 교통카드 구입처에서 생년월일 등록 후 이용 ·교통카드로요금결제시자동으로100원만결제  교통정책과 ①749-5906

## 07 청년



### 청년 꿈 찾기 도서지원



**지원대상** 만 19~39세로 현재 순천시립도서관 도서대출회원증을 소지한 순천시민

**지원내용** 신청도서 구입비의 50% 지원(1인 최대 10만원 이내 지원)

**신청기간** ·기간 : 2023. 1. 1. ~ 11. 30.(월별 배분)  
**및 방법** ·신청방법 : 순천시립도서관 홈페이지신청  
<https://library.suncheon.go.kr>

도서관운영과 ①749-8913

### 청년 주거급여 분리지급



**지원대상** 주거급여가구의 만19세~30세미만 미혼 순천 청년

**지원내용** 기준임대료를 상한으로 실제 임차료 지급  
(청년통장으로 매월 20일 지급)

**신청기간** 연중/부모거주지 읍면동 행정복지센터  
**및 방법**

사회복지과 ①749-6265

### 순천학사 운영



**지원대상** 순천시 고등학교 졸업자 또는 졸업예정자이거나 학사  
입사생 선발공고일 현재 본인 또는 보호자가 1년 이상  
계속하여 시에 주민등록을 두고 있는 서울, 인천, 경기  
소재 대학교 신입생 또는 재학생

**지원내용** ·서울,인천,경기지역 대학교에서 재학(예정)중인 순천시  
출신 대학생들에게 기숙사를 제공함으로써 주거문제 해  
소 및 면학 편의 제공  
·1인당 50만원 지원(총 70명)  
·순천시 소재 고교 졸업자 5점 가점 부여

**신청기간** 매년 1월중 공고  
**및 방법**

평생교육과 ①749-6763

## 청년부부 결혼축하금 지원



**지원대상** ·부부 모두 만 49세 이하, 1명 이상은 초혼  
·신청일 기준, 부부 모두 계속해서 도내 6개월 이상 거주

**지원내용** 결혼축하금 200만원 지원

**신청기간 및 방법** ·기간 : 연중(혼인신고 이후 6개월~12개월 내)  
·방법 : 주소지 관할 읍면동 행정복지센터 방문 신청

청년정책과 ☎749-3226

## 신혼부부·다자녀 가정 보금자리 지원



**지원대상** 무주택 신혼부부(혼인신고 7년 이내) 또는  
다자녀가정(미성년자녀가 2명이상, 그중 1명은 만12세이하)

**지원내용** 주택 구입 대출이자 지원(월최대15만원, 최대36개월지원)

**신청기간 및 방법** ·기간 : 2023 하반기 예정  
·방법 : 청년정책과에 방문 신청

청년정책과 ☎749-4201

## 신혼부부 주택 전세자금 대출이자 지원



**지원대상** 순천 거주 만19~39세 무주택 신혼부부(혼인신고일5년이내)

**지원내용** 주택전세자금 대출이자 지원(월 최대10만원, 최대 24개월 지원)

**신청기간 및 방법** ·기간 : 연중(예산범위내)  
·방법 : 청년정책과 방문 신청

청년정책과 ☎749-4207

## 청년 취업자 주거비 지원



**지원대상** 도내 주소지를 둔 만18~39세 무주택 청년 취업자

**지원내용** 주거비 지원(월 10만원, 최대 12개월 지원)

**신청기간** ·기간 : 연중(예산범위내)

**및 방법** ·방법 : 청년정책과 방문 신청

청년정책과 ☎749-4207

## 청년센터 운영 '꿈꾸는 청춘'



**지원대상** 만19세 이상 39세 이하 청년

**지원내용** 프로그램운영, 공간대관, 일자리카페,  
청년사업 정보제공 등(꿈청클래스)

**신청기간** ·기간 : 연중

**및 방법** ·방법 : [blog.naver.com/suncheonyouth](http://blog.naver.com/suncheonyouth)

청년정책과 ☎753-4640

## 청년활동 포인트제



**지원대상** 만19세 이상 39세 이하 청년(타지역 청년도 가능)

**지원내용** 시정참여에 따라 누적포인트 적립, 적립된 포인트를 순천  
사랑상품권으로 지급(최고 40만원, 모바일)

**신청기간** ·기간 : 연중

**및 방법** ·방법 : 회원가입 후 포인트 적립 신청

- 시청홈페이지 > 시민참여 > 순천시청년센터 > 청년활동포인트제란?

청년정책과 ☎753-4640

## 대학졸업생 행정인턴



**지원대상** 만18세 이상 29세 이하(순천주소를 둔 대학 졸업자)

**지원내용** 관공서 근무를 통해 현장경험을 쌓도록 지원

**신청기간  
및 방법** ·공고 후 서류 접수 및 심사 선정  
·7월~12월(7개월)

청년정책과 ①749-3232

## 대학생 직장체험 운영



**지원대상** 순천 거주 관내 대학생

**지원내용** 직업 선택, 진로 탐색 기회 제공

**신청기간  
및 방법** ·공고 후 서류 접수및 심사 선정  
·1월,7월(연2회/겨울,여름방학)

청년정책과 ①749-3232

## 전남청년 문화복지카드



**지원대상** 도내 2년이상 거주, 만 19~28세 청년

**지원내용** 문화 활동 및 자기계발 비용 20만원 지원(체크카드)

**신청기간  
및 방법** ·기간 : 2월, 8월  
·방법 : (온라인) 광주은행 홈페이지  
(방 문) 주소지 관할 읍면동 행복복지센터

청년정책과 ①749-4201

## 전라남도 청년희망 디딤돌 통장사업



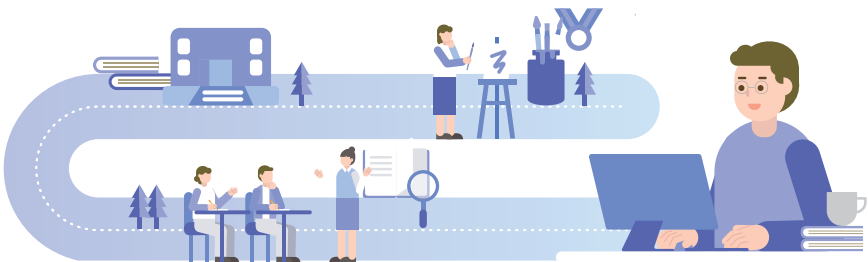
**지원대상** 도내 만18~39세 무주택 근로자 및 청년 사업자

**지원내용** 매월 청년(10만원)과 시도비(10만원) 매칭 3년간 공동 적립

**신청기간** ·기간 : 미정

**및 방법** ·방법 : 주소지 관할 읍면동 행복복지센터 방문신청

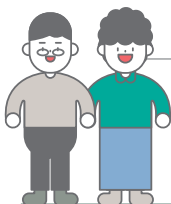
청년정책과 ☎753-4640





## 08 중장년

● 순천시 인구지원 안내 ●



### 평생건강 프로젝트



**지원대상** 근력운동에 관심 있는 만50세 이하 성인

**지원내용** **신대건강생활지원센터**

- 체력단련실에서 전문강사가 1:1 맞춤형 근력강화운동 실시- 주 2회
- 단계별고난위근력강화운동법교육

**신청기간** ·연중(상, 하반기 2회 모집)

**및 방법** ·신대건강생활지원센터 방문 신청 등록 후 참여 가능

건강증진과 ☎749-3640

### 여성 신체활동 건강관리 사업



**지원대상** ·40~50대 중년 여성 : 액티브 라인댄스, 소도구 요가  
·50대이상 중년 여성 : 라즐모라인댄스,신명나는 우리춤

**지원내용** **신대건강생활지원센터**

- 기초건강측정(혈압, 혈당, 콜레스테롤, 빈혈)
- 갱년기 극복을 위한 신체활동 강화
- 만성질환관리를 위한 운동 전후 건강측정 및 상담
- 건강상담(운동, 영양, 비만) 및 교육(치매, 우울증)

**신청기간** ·연중(상, 하반기 2회 모집)

**및 방법** ·신대건강생활지원센터 방문 신청 등록 후 참여 가능

건강증진과 ☎749-3640

### 경력단절여성 맞춤형 직업교육 훈련 및 취업지원



**지원대상** 취업을 희망하는 경력단절여성

**지원내용** ·취업을 희망하는 경력단절여성에게 취업상담, 직업교육 훈련, 인턴 및 취업 후 사후관리 등 종합적인 취업지원 서비스 제공

**신청기간** ·연중

**및 방법** ·순천YWCA여성인력개발센터 신청

가족복지과 ☎749-6283

전남지역

귀농귀촌

민선출신

영유아

아동

청소년

청년

중장년

어르신

문화

## 인생이모작 지원센터



지원대상 신중년(만50~64세)

지원내용 ·중년 함께 배움학교  
·인생 2막 준비를 위한 인생 재설계아카데미 교육  
·신중년 당사자 커뮤니티사업  
·사회공헌형보람일자리사업

신청기간 연중 / 공고(커뮤니티, 일자리) 및 분기(교육프로그램) 모집  
및 방법

가족복지과 ☎749-6277

## 전남형 신중년 희망일자리 장려금 지원



지원대상 만40세이상 59세이하의 미취업자 5명

지원내용 기업(매달50만원씩 10개월) / 취업자(매달30만원씩10개월)

신청기간 ·기간 : 2023 상반기 예정  
및 방법 ·방법 : 청년정책과에 방문 신청

청년정책과 ☎749-5749

## 순천형 청장년 맥가이버 정착 지원사업



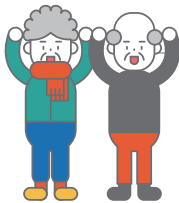
지원대상 귀농귀촌을 희망하는 만50세미만의 청장년

지원내용 5년간 무상주거공간 지원, 맥가이버 작업공간 지원,  
인건비 지원(월185만원상당), 맥가이버교육 및 귀농귀촌 교육

신청기간 ·기간 : 2023 상반기 예정  
및 방법 ·방법 : (사)일미래 신청(755-9216)

청년정책과 749-5749)

## 09 어르신



○ 순천시 인구지원 안내 ○

### 치매조기 검진사업 (선별검사)



지원대상 만 60세 이상 어르신

지원내용 치매선별검사(1단계) : 인지선별검사(CIST)

신청기간 ·연중

및 방법 ·순천시 치매안심센터 신청서 작성 및 필요 서류 지참

질병관리과 ☎749-8888

### 치매조기검진사업 (정밀검사 / 진단검사, 감별검사)



지원대상 ·만 60세 이상 어르신

·진단검사(2단계) : 치매선별검사(1단계)에서 '인지저하'로  
판정된 자

·감별검사(3단계) : 진단검사(2단계)에서 '치매진단' 받은 자

지원내용 ·치매진단검사(2단계) : 신경심리검사 CERAD-K, 전문의 진료

·치매감별검사(3단계) : 치매검진 협약병원  
(뇌영상촬영, 혈액검사 등)

·검사비용지원 : 치매정밀검진(2,3단계검사)비용본인부담  
금일부지원

신청기간 ·연중

및 방법 ·순천시치매안심센터 신청서 작성 및 필요서류 지참

질병관리과 ☎749-8888

### 치매치료관리비 (의료비) 지원



지원대상 ·만 60세 이상 ①~③기준을 모두 충족하는 자

- ①만 60세 이상인 자

- ②의료기관에서 치매로 진단 받은 치매환자

- ③치료기준의 치매치료제 복용

★ 만65세 미만 초로기 치매는 ②~③ 선정 기준 충족시가능

지원내용 치매치료관리비 보험급여분 중 월 3만원(연36만원) 상한  
내 본인부담금 지원

신청기간 ·연중

및 방법 ·순천시치매안심센터신청서작성및필요서류지참

질병관리과 ☎749-8888

건강지원

가족지원

임신출산

영유아

아동

청소년

장년

중·장년

어르신

노년

## 치매예방 교실, 인지강화 교실 및 치매 어르신 쉼터 프로그램 운영



- 지원대상** · 치매예방교실 : 정상군  
· 인지강화교실 : 고위험군  
(치매선별검사결과인지저하자, 경도인지장애 진단자)  
· 치매환자쉼터 : 치매안심센터에 등록된 경증 치매환자

- 지원내용** · 단계별(정상군, 고위험군, 치매군) 맞춤형 인지프로그램 운영  
· 인지 재활로봇 및 인지 훈련용 컴퓨터 등을 이용한 인지  
훈련, 뇌운동 학습지, 치매 예방체조, 운동, 원예, 미술,  
음악, 작업치료 등  
· 주 5일 오전, 오후 운영(센터상황에 따라 탄력적으로 변동 운영)

- 신청기간** · 연중  
**및 방법** · 순천시 치매안심센터 신청서 작성 및 필요서류 지참

질병관리과 ☎749-8888

## 배회가능 어르신 인식표 지원



- 지원대상** · 실종 위험이 있는 치매환자 및 만 60세 이상 어르신

- 지원내용** 실종 위험이 있는 어르신이 실종 후 발견 시 신속하게  
가정으로 복귀할 수 있도록 지원하기 위한 옷에 부착할  
수 있는 인식표 제공(인식표 80매, 보호자용 실종대응카드 1개)

- 신청기간** · 연중  
**및 방법** · 순천시 치매안심센터 신청서 작성 및 필요 서류 지참

질병관리과 ☎749-8888

## 배회감지기 보급



- 지원대상** 만 60세 이상의 순천시민 및 실종 위험이 있는 치매어르신

- 지원내용** 실종 위험이 있는 치매환자 및 만 60세 이상의 순천시민  
(주민등록기준)으로서 배회증상으로 실종이 염려되는 자에  
게 시계형 배회감지기 보급

- 신청기간** · 연중(사전예약)  
**및 방법** · 순천시 치매안심센터 신청서 작성 및 필요 서류 지참

질병관리과 ☎749-8888

## 일상생활 지원 서비스



**지원대상** 만 65세 이상 의료급여 수급자로 노인장기요양 등급 외 판정자 및 노인돌봄종합서비스 탈락자

**지원내용** ·가사, 일상지원 : 취사, 생필품 구매, 청소, 등  
·신변, 활동지원 : 식사도움, 설거지, 세면도움, 화장실 이용 도움, 외출 동행 등

**신청기간 및 방법** 연중 / 의료급여관리사가 대상자 발굴하여 본인 또는 가족이 읍면동 행정복지센터 방문 신청

사회복지과 ☎749-6224

## 참전 및 국가보훈 대상자 명예수당 지원



**지원대상** 참전(미망인) 및 국가보훈대상자로 순천시 1개월 이상 거주 만65세 이상

**지원내용** ·참전(2008년 이전 사망 참전유공자의 배우자) 및 국가보훈대상자 : 매월 10만원 지원  
·2008년 이후 사망 참전 유공자의 배우자 : 매월 5만원 지원

**신청기간 및 방법** 연중 / 주소지 읍면동 행정복지센터 신청

사회복지과 ☎749-6223

## 골목호랑이 어르신단 운영



**지원대상** 순천시에 거주하는 근로능력이 있는 만65세 이상 어르신 (단,국민기초수급자,정부일자리참여자제외)

**지원내용** 1인 월 20일 만근 시 270만원 지원(1일 13,500원)

**신청기간 및 방법** ·연중  
·읍면동 행정복지센터 방문 신청  
·선발기준표에 따른 선발

노인복지과 ☎749-6291

## 어르신 건강바우처 지원사업



**지원대상** 순천시에 주소를 두고 거주하는 만 80세 이상 어르신  
(단, 노인 주거 및 의료 복지시설 입소자 제외)

**지원내용** 1인당 연간 최고 12만원 상당 바우처 지원  
(반기별 각 6만원 지급) 목욕 및 이미용비에 사용

**신청기간  
및 방법** ·연중  
·읍면동 행정복지센터 방문 신청  
·연령 도래에 따른 신규 신청자는 만 80세가 되는 생일  
달부터 신청 가능

노인복지과 ☎749-6291

## 기초연금 지원



**지원대상** 만 65세이상 어르신 중 소득인정액(단독가구 2,020천원,  
부부가구 3,232천원) 이하인 자

**지원내용** 노인가구 소득, 재산 수준별 30,000원 ~ 323,180원 차등 지원

**신청기간  
및 방법** ·대상자 주민등록상 주소지 읍면동 행정복지센터, 국민연  
금공단 지사 및 온라인(복지로)에 신청서 제출  
·만 65세 생일이 속하는 달의 1개월 전부터 신청, 접수 가능

노인복지과 ☎749-6294

## 노인 성인용 보행기 지원



**지원대상** 만 65세이상 노인 중  
- 장기요양등급 외 A,B 어르신  
- 장애인(거동관련)으로 등록 되어있거나 의사소견서를 제출하  
여 보행이 불편하다고 인정된 어르신

**지원내용** 소득수준에 따라 보행기 구입비용 20만원 이내 차등  
지원(구매금액의 70~90%)

**신청기간  
및 방법** ·연중(예산 소진 시까지)  
·읍면동 행정복지센터 방문 신청

노인복지과 ☎749-6294

## 노인일자리 및 사회활동 지원사업



지원대상	기초연금 및 국민기초 의료,교육, 주거급여 수급자
지원내용	공익활동, 시장형, 사회서비스형, 취업알선형의 노인일자리를 제공하여 어르신들의 활기찬 노후생활 및 생활안정 도모
신청기간 및 방법	· 22. 12월중(사업시작전) · 신청서 작성 후 기준표에 따른 고득점자 선발

노인복지과 ☎749-6212

## 어르신 자서전 쓰기 프로그램 운영



지원대상	65세 이상 순천시민
지원내용	내 인생의 역사쓰기 강좌 진행(총20회), 자서전 도서 출간 및 출판 기념회 개최
신청기간 및 방법	· 신청기간 : 2023. 3월 중 · 신청방법 : 온라인 신청 및 방문접수

노인복지과 ☎749-4842

## 독거노인 · 중증 장애인 응급안전 알림서비스 사업



지원대상	독거노인 및 중증장애인
지원내용	독거노인 · 중증장애인 가구에 센서(가스 · 화재 감지 및 응급 호출) 설치 운영
신청기간 및 방법	· 연중 · 주암댐 노인복지관(K-water나눔복지재단) 신청

노인복지과 ☎749-6278

## 노인 장애인 거동불편자 건강주치의 사업



지원대상 거동불편 독거노인, 장애인

지원내용 가정방문 한방진료(침, 뜸 등) 및 투약, 건강관리 교육 및 상담  
- 건강주치의 전담팀과 한방 공중보건의사 활용 의료 취약계층  
수혜 확대 계획

신청기간 연중 / 읍면동 행정복지센터에서 대상자 추천  
및 방법

건강증진과 ☎749-6890

## 비대면 어르신 만성질환 관리



지원대상 만성질환관리 및 건강행태 개선이 필요한 65세 이상 어르신

지원내용 모바일 앱을 통한 건강체크, 맞춤 미션 부여 및 실천관리,  
전문가 비대면 상담 지원

신청기간 연중 / 전화접수 및 순천시보건소 방문접수  
및 방법

건강증진과 ☎749-6688

## 아쿠아 수중 운동



지원대상 ·만65세이상, 기준중위소득 140%이하  
·기초연금수급자

지원내용 아쿠아(수중) 운동, 신체구성검사(INBODY 측정) 등

신청기간 연중 / 읍면동 행정복지센터 신청  
및 방법

건강증진과 ☎749-6889



## 재가 암환자 자조 모임



지원대상 취약계층 재가 암환자

지원내용 ·건강 프로그램 운영(건강강좌, 원예체험 등)  
·암종별 자조모임(마음톡)

신청기간 연중 / 전화접수 및 순천시보건소 방문접수  
및 방법

건강증진과 ☎749-6890

## 어르신 폐렴구균 예방접종



지원대상 만 65세이상 어르신

지원내용 23가 폐렴구균 예방접종 1회 무료 지원

신청기간 연중 / 보건(지)소, 위탁의료기관 방문  
및 방법

건강증진과 ☎749-6913

## 대상포진 예방접종



지원대상 만 65세이상 어르신(기초생활수급자 및 차상위 계층)

지원내용 대상포진 예방접종 무료지원

신청기간 연중(수급자 증명서 지참) / 보건소 방문  
및 방법

건강증진과 ☎749-6913

## 노인실명예방



**지원대상** ·국민기초생활보장법에 따른 수급자  
·국민기초생활보장법에 따른 차상위 계층  
·한부모가족지원법에 따른 지원 대상자

**지원내용** 백내장, 망막질환, 녹내장 등의 안과적 수술  
(레이저 및 유리체강 내 주사치료 포함)

**신청기간** ·연중  
**및 방법** ·전화 문의 후 구비서류 지참 방문 신청

건강증진과 ☎749-6885

## 무릎인공관절수술



**지원대상** 국민기초생활보장법에 따른 수급자

**지원내용** ·국민기초생활보장법에 따른 차상위 계층  
·한부모가족지원법에 따른 지원 대상자  
·인공관절치환술 수술비 지원(한쪽무릎기준 120만원 한도)

**신청기간** ·연중  
**및 방법** ·전화 문의 후 구비서류 지참 방문 신청

건강증진과 ☎749-6885

## 시각장애인 안마 서비스



**지원대상** ·기준중위소득 140% 이하  
·만60세 이상(장애인, 임신부, 출산 1년 이하 여성 연령 제한 없음)

**지원내용** 척추, 신경계 질환 완화를 위해 시각장애인 안마사에게  
안마서비스를 받을 수 있는 이용권 제공

**신청기간** 연중 / 신청서 작성 후 제출  
**및 방법**

가족복지과 ☎749-3377

## 저소득세대 건강보험료 및 장기요양보험료 지원



**지원대상** 월 최저보험료 이하 저소득 세대  
- 만65세 이상 노인세대  
- 장애인세대, 한부모세대, 조손가정

**지원내용** 예산 범위내에서 월 최저보험료 이하 저소득 세대에  
건강보험료 및 장기요양보험료 지원

**신청기간 및 방법** 건강보험공단에서 매월 생성되기 때문에 신청 불필요

노인복지과 ☎749-6293



## 10 통 합

### 통합문화이용권 (문화누리카드)사업



지원대상	기초생활수급자 및 차상위 계층 6세이상(2017. 12. 31 이전 출생자)
지원내용	문화예술, 여행, 체육 관련 가맹점에서 이용 가능한 '문화누리카드' 발급 지원 -1인당 연 11만원 신청자 발급
신청기간 및 방법	·신청기간 : '23. 2. 1. ~ 11. 30. ·신청방법: 문화누리카드 누리집 홈페이지 온라인 신청 또는 읍면동 행정복지센터 방문 신청

문화예술과 ☎749-6799

### 연령별 독서프로그램 운영



지원대상	순천시민
지원내용	연령별 독서프로그램 운영 - 대상 : 어린이~노인 - 연령별 문화교실, 특강 등

신청기간 및 방법	순천시립도서관 홈페이지- 프로그램 신청 (신청기간은 도서관 별 상이하므로 홈페이지 참고)
--------------	--

도서관운영과 ☎749-6988

### 전 시민 좋은 책 도서지원



지원대상	도서대출회원증을 소지한 순천 시민
지원내용	시민과 사서가 추천하는 좋은 책 구입시 정가 30%할인 (1인 최대 10권 / 동일도서 2권까지)
신청기간 및 방법	·기간 : 2023. 1. 1. ~ 11. 30. ·방법 : 순천시립도서관 도서대출회원증 소지 후 좋은 책 참여 서점 구매

도서관운영과 ☎749-8913

## 저소득층 의료급여 및 건강관리 지원



지원대상	중위소득 40% 이하 의료급여수급자
지원내용	·의료기관 이용시 본인부담 감면 : 85~100% ·질병·부상요양비, 장애인보조기기, 노인틀니 등 지원
신청기간 및 방법	·연중 / 장애인보조기기 : 병원 처방전 지참 후 사회복지과 방문 신청 ·틀니, 임플란트(만65세이상) : 치과방문하여틀니, 임플란트 등록신청

사회복지과 ☎749-6263

## 순천형 생활안정비 지원



지원대상	기초수급자 중지·부적합자 등 중위소득50%이하
지원내용	기초생활보장법에 의한 생계급여액의 50% (가구원수 별 차등 지급 1인 312,000원 ~ 7인 1,217,000원)
신청기간 및 방법	연중 / 신청서 작성 후 읍면동장 추천서 제출

사회복지과 ☎749-6261

## 주거급여 수선유지급여



지원대상	기초주거급여 대상자 중 자가주택소유거주자
지원내용	주택 노후도 상태에 따라 경보수, 중보수, 대보수로 집수리 서비스 제공
신청기간 및 방법	연중 / 주민등록 행정복지센터에 신청서 작성

사회복지과 ☎749-6265

## 가사간병방문 지원사업



**지원대상** 만 65세 미만의 기준중위소득 70% 이하 계층 중 서비스가 필요한 심한 장애, 중증질환자 등, 의료급여사례관리 퇴원자

**지원내용** 월 24시간, 월 27시간, 월 40시간(의료급여 사례관리 퇴원자) 가사간병 서비스 제공

**신청기간 및 방법** 연중 / 주민등록 행정복지센터에 신청서 작성

사회복지과 ☎749-6265

## 의료급여 본인부담 보상금 지원



**지원대상** 중위소득 40% 이하

**지원내용** ·의료급여 1종 수급자: 매 30일간 2만원 초과한 경우, 초과금액의 50%를 보상

**신청기간 및 방법** ·의료급여 2종 수급자: 매 30일간 20만원을 초과한 경우, 초과금액의 50%를 보상

·연중  
·병원비 납부 완료 후 건강보험공단 → 사회복지과 통보, 계좌 입금

사회복지과 ☎749-6265

## 정부양곡 할인제도



**지원대상** 기초수급, 차상위, 한부모 등 저소득 계층

**지원내용** ·가구원 1인당 10kg 양곡할인 지원  
·기초수급(10kg/ 2,500원), 차상위 등(10kg/10,000원)

**신청기간 및 방법** 연중 / 주민등록 행정복지센터에 신청서 작성

사회복지과 ☎749-6265

## 공영장례비 지원사업



지원대상	기초생계, 기초의료, 기초주거 수급자가 사망하여 화장한 경우
지원내용	최대 80만원 이내에서 실지출액 지원(장제비 80만원과 별도)
신청기간 및 방법	·연중 ·주민등록 행정복지센터에 신청서 작성 및 구비서류 (화장증명서, 장제영수증, 장례비 세부내역, 통장사본) 제출
사회복지과 ☎749-6265	

## 해산·장제비



지원대상	기초생계, 기초의료, 기초주거 수급자가 출산하거나 사망한 경우
지원내용	해산급여 700천원, 장제급여 800천원
신청기간 및 방법	연중 / 주민등록 행정복지센터에 신청서 작성
사회복지과 ☎749-6265	

## 영구임대아파트 공동전기료 지원사업



지원대상	영구임대아파트에 거주하는 생계, 의료수급자, 국가유공자, 한부모, 북한이탈주민 등
지원내용	영구임대아파트 단지내 공동전기요금 지원
신청기간 및 방법	연중 / 영구임대아파트 관리사무소에 증명서 제출
사회복지과 ☎749-6265	

## 긴급복지지원 제도



**지원대상** 위기사유가 발생한 대상으로 중위소득 75% 이하 중 재산 15,200만원이하, 금융재산 600만원이하인 가구  
※ 모든조건 충족해야 지원가능

**지원내용** ·생계비(4인기준 1,620천원)  
·의료비300만원이내  
·주거비4인기준435.6천원  
·연료비110천원(겨울철만 지원)

**신청기간 및 방법** 연중 / 신청서 작성 후 제출

사회복지과 ☎749-6234

## 순천SOS센터 운영



**지원대상** ·소득 : 중위소득 120% 이하  
·재산 : 16,000만원이하  
·금융재산1,000만원이하로읍면동장추천가구

**지원내용** ·생계비(4인 기준 800천원 / 1회 지원)  
·의료비(300만원이내)

**신청기간 및 방법** 연중 / 주소지 읍면동 행정복지센터 신청

사회복지과 ☎749-6234

## 법률상담 운영



**지원대상** 저소득 취약계층

**지원내용** 법률상담

**신청기간 및 방법** 연중 / 전화 사전 예약 후 방문

사회복지과 ☎749-6270



## 찾아가는 이동빨래방 운영



지원대상	수급자, 차상위, 65세이상, 장애인, 사례관리대상자 등
지원내용	이불 등 세탁물을 수거하여 세탁 및 배달서비스
신청기간 및 방법	연중 / 주소지 읍면동 행정복지센터 신청

사회복지과 ☎749-6270

## 지활근로사업



지원대상	기초수급, 차상위대상자중 근로능력이 있는 자 및 희망자
지원내용	근로역량 및 일자리 제공을 통한 탈빈곤 지원
신청기간 및 방법	연중 / 주소지 읍면동 행정복지센터 방문 신청

사회복지과 ☎749-3494

## 지역사회 중심 재활사업



지원대상	순천시 장애인
지원내용	① 맞춤형 재활프로그램 : 이동이 가능한 관내 등록 장애인 중 참가 희망자 대상으로 1:1 재활치료 제공 ② 방문재활프로그램 : 심한장애인 및 재가장애인 대상으로 매월 1회 방문하여 건강관리 및 맞춤형 재활치료 제공 ③ 곰두리요가교실 : 관내 등록 장애인 중 참가 희망자 대상으로 순천시보건소에서 주 2회 요가교실 운영
신청기간 및 방법	

- 연중
- 순천시 보건소 건강증진과 방문 및 전화 접수  
(각프로그램당10-15명,선착순)

건강증진과 ☎749-6948

## 인플루엔자 예방접종



**지원대상** ·생후 6개월 ~ 만13세 이하  
·임신부  
·만65세이상 어르신

**지원내용** 독감 예방접종 무료지원

**신청기간 및 방법** '23. 10. ~ 백신 소진 시 / 보건(지)소, 위탁의료기관 방문

건강증진과 ①749-6913

## 암환자 의료비 지원



**지원대상** 의료수급자 중 만 18세 이상의 전체 원발성 암환자

**지원내용** ·급여, 비급여 관계없이 연간 최대300만원(진료발생일 기준)까지  
·지원암종 : C00-C97, D00-D09, D37-48 중 일부

**신청기간 및 방법** ·연중  
·전화 문의 후 구비서류 지참 방문 신청

건강증진과 ①749-6885

## 희귀질환자 의료비 지원



**지원대상** ·산정특례 등록자에 한하여 등록 및 지원  
·희귀질환자 및 가구와 부양의무자 가구  
·건강보험 가입자:소득 및 재산기준만족시  
·의료급여 수급권자 및 차상위본인부담경감자

**지원내용** ·요양급여 중 본인부담금 지원  
·보장구 구입비 지원  
·호흡보조기 대여료 및 기침유발기 대여료 지원  
·간병비 지원  
·특수조제분유 및 저단백햇반 구입비 지원

**신청기간 및 방법** ·연중  
·전화 문의 후 구비서류 지참 방문 신청

건강증진과 ①749-6885

## 신대건강생활 지원센터 건강생활실천 상담실 운영



지원대상	관내 지역주민
지원내용	·만성질환예방 및 관리 : 혈압, 혈당 · 당화혈색소, 콜레스테롤, 중성지방, 빈혈, 스트레스 측정 ·금연 : 상담및교육, 일산화탄소측정, 니코틴보조제지급 (임산부 · 영유아등록관리) 영양제 지급 등
신청기간 및 방법	·연중 ·신대건강생활지원센터 방문
건강증진과 ☎749-3640	

## 신대건강생활 지원센터 체력단련실 운영



지원대상	관내 지역주민
지원내용	운동처방 및 지도관리, 체성분 측정 및 상담관리
신청기간 및 방법	·연중 ·신대건강생활지원센터 방문
건강증진과 ☎749-3640	

## 모바일 헬스케어 사업



지원대상	순천시민(건강위험요인 1개이상 보유한 성인)
지원내용	·모바일 APP와 스마트 기기를 통한 24주 건강관리 서비스 ·24주서비스후추후프로그램운영 ·모바일 앱 연동 보건기관 전문가 맞춤형 건강 상담
신청기간 및 방법	·신청기간 : '23. 2.~3. 참여자 모집 공고 ·신청방법 : 전화 신청
건강증진과 ☎749-4260,3640	

## 연향건강생활 지원센터 건강생활실천 상담실 운영



지원대상 관내 지역주민

지원내용 ·만성질환예방 및 관리 : 혈압, 혈당 · 당화혈색소,  
콜레스테롤, 중성지방, 빈혈, 스트레스 측정  
·금연 : 상담 및 교육, 일산화탄소 측정, 니코틴 보조제 지급

신청기간 ·연중  
및 방법 ·연향건강생활지원센터 방문

건강증진과 ①749-4260

## 장애(아동)수당 지원



지원대상 ·장애수당 : 장애인연금 지원대상 이외 기초생활수급자  
및 차상위계층 장애인  
·장애아동수당 : 만 18세 미만 기초생활수급자 및 차상위  
계층 장애인

지원내용 ·장애수당 : 기초생활수급자 및 차상위 계층 6만원,  
보장시설수급자(생계·의료) 3만원 지급  
·장애아동수당 : 최대22만원지급

신청기간 연중 / 주소지 읍·면·동 행정복지센터 신청  
및 방법

가족복지과 ①749-6186

## 장애인 보장구 수리 및 무료 대여사업



지원대상 등록장애인 및 일반시민

지원내용 ·등록장애인 보장구(수동휠체어, 전동휠체어, 전동스쿠터)  
수리비 지원  
·등록 장애인 보장구 소모품(전동휠체어, 전동스쿠터 전지)  
교체비 지원  
·일반시민보장구(전동휠체어, 수동휠체어, 전동스쿠터, 보행카, 목발,  
흰지팡이, 이동식 좌변기, 워커, 삼푸기 등) 무료 대여

신청기간 연중 / 사업 수행기관 또는 읍면동 행정복지센터 신청  
및 방법

가족복지과 ①749-6186



## 중증장애인 유선방송요금



지원대상 중증장애인(장애1급 및 중복장애인)중 국민기초수급자 중 읍면동 추천자

지원내용 가구별 유선방송요금 지원(월 7,550원)

신청기간 연중 / 주소지 읍면동 행정복지센터 신청  
및 방법

가족복지과 ☎749-6186

## 장애인 의료비 지원



지원대상 의료급여2종 및 차상위 본인 부담 경감 대상자 등록 장애인

지원내용 의료기관 이용 시 발생하는 급여항목 본인부담금의 일부 또는 전액 지원(비급여 제외)

신청기간 연중 / 의료급여기관 이용 시 현장에서 지원  
및 방법

가족복지과 ☎749-6186

## 장애인등록 진단서 발급비 지원



지원대상 ·기초생활수급자로서 신규 장애인등록 신청자  
·재판정으로 재진단을 받는 등록장애인 중 수급자 또는 차상위계층

지원내용 지적, 자폐성, 정신장애 40천원, 기타장애 15천원

신청기간 연중 / 주소지 읍면동 행정복지센터 신청  
및 방법

가족복지과 ☎749-6186

## 장애인 검사비 지원



지원대상	·기초생활수급자로서 신규 장애인등록 신청자 ·재판정으로 재진단을 받는 등록장애인 중 수급자 또는 차상위계층
지원내용	10만원 이하 범위 내에서 검사 소용비용 지원
신청기간 및 방법	연중 / 주소지 읍면동 행정복지센터 신청
가족복지과 ☎749-6186	

## 장애인 자동차 표지 발급



지원대상	보행상 장애를 가진 장애인 또는 그 가족
지원내용	·장애인 전용 주차구역 이용 ·고속도로 통행료 감면 확인 등
신청기간 및 방법	연중 / 주소지 읍면동 행정복지센터 신청
가족복지과 ☎749-6186	

## 청각장애인 인공 달팽이관 수술지원



지원대상	국민기초생활 보장 수급자 및 차상위계층 청각장애인 중 수술 적격자
지원내용	수술에 소요되는 비용, 맵핑치료비 지원
신청기간 및 방법	연중 / 주소지 읍면동 행정복지센터 신청
가족복지과 ☎749-6186	

## 장애인 출퇴근용 자동차 구입자금 대여



지원대상 기준 중위소득 50% 초과 100% 이하 가구의 성년 등록 장애인

지원내용 생업, 출퇴근용 자동차 구입, 기술훈련, 보조기기 구입 등에 필요한자금을 장기 저리로 대여

신청기간 연중 / 주소지 읍면동 행정복지센터 신청 및 방법

가족복지과 ☎749-6186

## 발달장애인 부모 심리상담 지원



지원대상 ·발달장애인(지적, 자폐) 부모  
·만 6세 미만 발달장애 의심 아동 부모

지원내용 ·발달장애인 자녀를 가진 부모 및 보호자에게 상담서비스 제공

신청기간 연중 / 주소지 읍면동 행정복지센터 신청 및 방법

가족복지과 ☎749-3377

## 장애인활동지원 사업



지원대상 등록장애인(만 6세~만 64세)

지원내용 활동보조, 방문간호, 방문목욕 등을 이용할 수 있는 이용권 제공

신청기간 연중 / 주소지 읍면동 행정복지센터 신청 및 방법

가족복지과 ☎749-3377



## 장애인일자리 사업



지원대상 만 18세 이상 등록 장애인

지원내용 취업 취약계층인 장애인에게 맞춤형 일자리 제공으로  
소득보장 및 자립지원 강화

신청기간 매년 12월 중 / 모집공고를 통해 수행기관별 신청  
및 방법

가족복지과 ①749-3376

## 여성문화회관 프로그램 운영



지원대상 순천시민

지원내용 ·여성의 직업능력 향상과 자기 개발을 위한 프로그램  
운영 및 맞춤형 교육으로 재능기부 활동 연계  
·자격증, 일자리창업, 인문교양, 문화예술분야

신청기간 3학기 운영(3개월) / 순천시평생교육포털([www.schc.go.kr](http://www.schc.go.kr))  
및 방법 수강 신청

가족복지과 ①749-8812

## 순천시 가족센터 운영 및 프로그램



지원대상 순천시민

지원내용 ·부모역할 및 가족상담, 순천형 가족학교 운영 등  
·공동육아나눔터, 다가온 운영  
·다문화가족관계향상, 한국어 교육, 자녀학습서비스 등 지원

신청기간 연중 / 순천시가족센터 신청  
및 방법 <https://suncheon.familynet.or.kr>

가족복지과 ①749-6277

## 다문화가족 자립 지원



지원대상 다문화가족 결혼이민자

지원내용 · 각종 자격, 기술 취득비용 지원  
· 국적취득비용지원

신청기간 연중 / 주소지 읍면동 행정복지센터 신청  
및 방법

가족복지과 ☎749-6277

## 한부모가족 생활안정지원



지원대상 한부모 가정(기준 중위소득 60% 이하)

지원내용 생활지원금 월 3~6만원, 아동양육비 월 20만원, 추가  
양육비 월5~10만원, 생일부식비, 중고생 학교품비 등  
(※지원기준에 따라 지원 내용, 금액 상이함)

신청기간 연중 / 주소지 읍면동 행정복지센터 신청  
및 방법

가족복지과 ☎749-6275

## 여성농어업인 행복바우처 지원



지원대상 도내 1년 이상 주소를 두고 실제 영농에 종사하는 20세  
이상 75세 이하 여성농어업인

지원내용 · 여성농어업인의 문화생활을 위한 행복바우처 카드 발급  
(연 20만원)  
· 선정 대상자 카드 발급 / 매년 12월 말까지 사용

신청기간 · 신청기간 : '23. 1. 3. ~ 2. 28.  
및 방법 · 신청방법 : 거주지 읍면동 행정복지센터 방문 신청  
· 카드발급 : 농협 방문 신청(읍면동별 지정 농협)

농업정책과 ☎749-8670

## 모두愛학교



지원대상 순천시민

지원내용 · 8개 분야 100여개 과정 (전문자격증, 일자리창출, 외국어, 디지털, 생활기능, 건강관리, 인문교양, 문화예술)  
· 배움을 통해 나눔을 실천하고 행복한 삶을 누릴 수 있는 평생학습 프로그램 제공

신청기간 · 3학기 운영(3월~12월)  
및 방법 · 순천시평생교육포털 홈페이지 신청

평생교육과 ☎749-6772

## 외국어학습센터 운영



지원대상 순천시민

지원내용 · 원어민 강사를 채용하여 수준별 맞춤 영어프로그램 제공  
· 평생학습관(온라인 교육)

신청기간 분기별 / 모집 기간 내 홈페이지 접수  
및 방법

평생교육과 ☎749-6757

## 성인문해교육 운영



지원대상 성인 비문해자 / 학력취득 희망자

지원내용 · 기초문해반 글샘교실, 초등학력인정반, 중학학력인정반, 검정고시반 운영  
· 디지털 문해교실 운영

신청기간 · 연중  
및 방법

평생교육과 ☎749-6757

## 지역인재육성 플러스 알파 장학사업



지원대상 순천시민

지원내용 순천시에 6개월 이상 거주한 시민 중 어학·IT·지역특화(나무의사)자격증 중 어느 1종의 실적 제출한 자

신청기간 하반기 10월 중 공고 / 읍면동 행정복지센터 접수  
및 방법

평생교육과 ①749-6762

## 공공일자리사업



지원대상 ·순천시에 주소를 둔 만 18세 이상인 근로능력자  
·가구 소득기준 중위소득 70% 이하, 재산 4억원 미만인 자

지원내용 청년 및 취약계층 일자리 제공(3~4개월)

신청기간 공고 후 서류 접수 및 심사  
및 방법 상반기 : 2월~6월 / 하반기 : 8월~12월

경제진흥과 ①749-5614