

## 6 지방세 / 세외수입

### 6-1. 지방세 징수실적

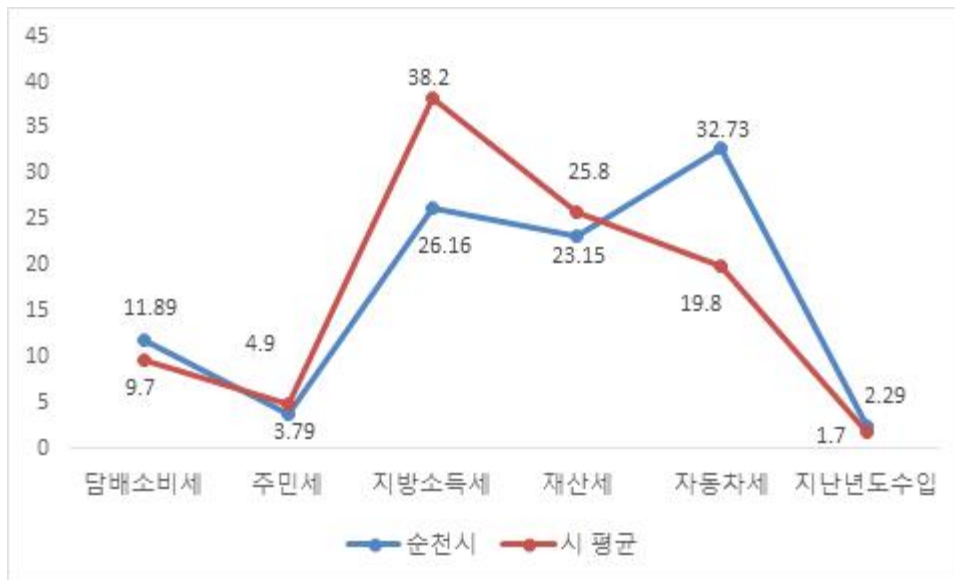
- 지방세 징수실적은 지방세법에 따라 지방자치단체가 주민들로부터 지방세를 징수한 실적을 말합니다. 지방세는 지방자치단체 자체세입의 근간을 이루는 재원으로, 지방세 징수액이 늘어날수록 재정운영 자립능력은 우수하게 됩니다. 2018년도(결산 기준) 우리 순천시의 지방세 징수액은 137,736백만원입니다.

(단위 : 백만원, %)

구 분	연도별 지방세 징수액			2018년 징수액		최근 평균 증가율(%)
	2015	2016	2017	2018	비중(%)	
합 계	109,529	127,364	130,436	137,736	100	7.68
취 득 세	0	0	0	0	0	0
등록면허세	0	0	0	0	0	0
레 저 세	0	0	0	0	0	0
담배소비세	14,208	17,542	16,915	16,252	11.89	4.58
지방소비세	0	0	0	0	0	0
주 민 세	3,567	4,687	4,874	5,188	3.79	13.30
지방소득세	26,487	30,657	33,339	35,765	26.16	10.53
재 산 세	26,812	28,210	30,561	31,648	23.15	5.68
자동차세	36,810	42,786	41,182	44,749	32.73	6.73
지역자원시설세	0	0	0	0	0	0
지방교육세	0	0	0	0	0	0
지난연도수입	1,645	3,482	3,565	3,134	2.29	23.97

▶ 최근 평균증가율(최근 3년의 연평균 증가율) = (최종연도(ex:2018) 금액 / 최초연도(ex:2015) 금액) ^ (1/3) - 1

## 유사 지방자치단체와 지방세징수액 세목별 비중 비교



- ☞ 2018년 지방세징수액 세목별 비중에서 지방소득세는 대규모 산업단지 등에서 발생하는 법인지방소득세가 대부분으로 우리시의 경우 대규모 산업단지 조성이 어려워 유사 지방자치단체에 비해 지방소득세 비중이 12% 낮으나(순천시 26.16%, 유사 지방자치단체 38.2%) 편리한 교통과 정주여건이 좋아 유사 지방자치단체에 비해 자동차세 비중이 12.93% 높게(순천시 32.73%, 유사 지방자치단체 19.8%) 나타나고 있습니다.

## 6-2. 지방세 지출현황

- ☐ 지방세지출현황이란 지방세 감면 등 지방세 특례에 따른 재정지원의 직전 회계연도 실적과 해당 회계연도의 추정 금액에 대한 보고서로, 투명·건전한 지방재정 구현을 위해 지방자치단체의 장이 작성하여 지방의회에 제출합니다.(지방세특례제한법 제5조) 우리 순천시의 2018년도 지방세 지출현황은 다음과 같습니다.

(단위 : 백만원, %)

구 분	연 도 별				
	2014	2015	2016	2017	2018
비과세·감면액 (A)	16,372	16,315	18,056	19,436	20,551
비과세	11,603	11,451	13,417	14,789	15,761
감면	4,768	4,864	4,639	4,646	4,789
지방세 징수액 (B)	104,445	109,529	127,364	130,436	136,736
비과세·감면율 (A/A+B)	13.55	12.96	12.42	12.97	13.07

## ❖ 기능별 현황

(단위 : 백만원, %)

분 야	2017년도(A)		2018년도(B)		증감(C=B-A)	
	금액	구성비	금액	구성비	금액	증감률(C/A)
총 계	19,436	100.00	20,551	100.00	1,115	5.74
일 반 공 공 행 정	9,330	48.00	10,372	50.47	1,042	11.17
공공질서 및 안전	184	0.94	191	0.93	7	3.84
교 육	1,545	7.95	1,660	8.08	115	7.42
문 화 및 관 광	983	5.06	1,017	4.95	33	3.40
환 경 보 호	0	0.00	1	0.00	0	31.24
사 회 복 지	1,850	9.52	1,918	9.33	68	3.69
보 건	64	0.33	75	0.36	11	16.74
농 립 해 양 수 산	183	0.94	176	0.86	△7	△3.66
산 업 · 중 소 기 업	563	2.90	569	2.77	5	0.97
수 송 및 교 통	17	0.09	16	0.08	△1	△6.08
국 토 및 지 역개 발	424	2.18	471	2.29	46	10.89
과 학 기 술	0	0.00	0	0.00	0	0.00
국 가	4,181	21.51	3,990	19.41	△191	△4.58
외 국	0	0.00	4	0.02	4	0.00
기 타	111	0.57	93	0.45	△18	△16.39

❖ 세목별 비과세·감면 현황(2018회계연도 결산기준)

(단위 : 백만원)

구 분		합 계	지방세법	지방세특례 제한법	감면조례	조세특례 제한법	기타
합 계		20,551	15,761	4,722	41	26	0
보 통 세	소 계	20,551	15,761	4,722	41	26	0
	취득세	0	0	0	0	0	0
	등록면허세	0	0	0	0	0	0
	레저세	0	0	0	0	0	0
	지방소비세	0	0	0	0	0	0
	주민세	2,193	1,793	398	2	0	0
	재산세	16,640	13,343	3,268	29	0	0
	자동차세	1,691	625	1,056	10	0	0
	지방소득세	26	0	0	0	26	0
	담배소비세	0	0	0	0	0	0
목 적 세	소 계	0	0	0	0	0	0
	도시계획세	0	0	0	0	0	0
	지역자원시설세	0	0	0	0	0	0
	지방교육세	0	0	0	0	0	0

- ▶ 취득세, 등록면허세 (면허세포함), 지역자원시설세 (지역개발세, 공동시설세포함), 자동차세 (주행세포함)

### 6-3. 지방세 및 세외수입 체납현황

☐ 우리 순천시의 지방세 및 세외수입의 체납현황은 다음과 같습니다.

(단위 : 백만원)

구 분	2017연말 체납누계액(A)	2018연말 체납누계액(B)	증감액(B-A)
합 계	13,590	14,042	452
지방세	11,791	11,089	-702
세외수입	1,799	2,953	1,154

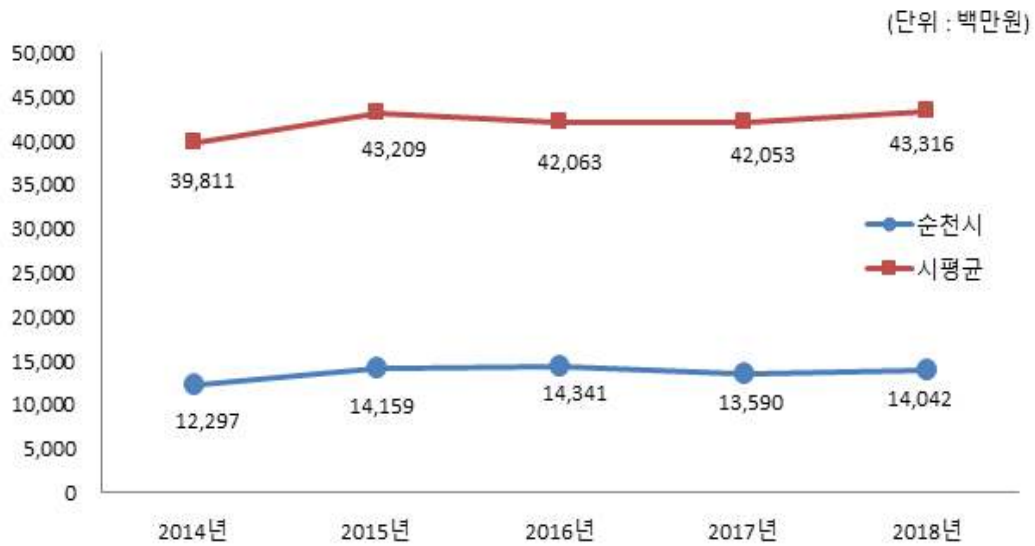
▶ 대상회계 : 일반회계

#### ❖ 체납액 연도별 현황

(단위 : 백만원)

구 분	연 도 별				
	2014	2015	2016	2017	2018
합 계	12,297	14,159	14,341	13,590	14,042
지방세	10,255	11,979	12,267	11,791	11,089
세외수입	2,041	2,180	2,075	1,799	2,953

## 유사 지방자치단체와 체납액 비교



- ☞ 부동산, 예금 및 자동차 압류, 차량공매, 번호판 영치 등 다양한 징수기법과 체납유형별 빅데이터를 활용한 맞춤형 체납처분 등 적극적이고 강력한 징수활동을 전개하여 유사 지방자치단체에 비해 체납액 293억원이 낮습니다.